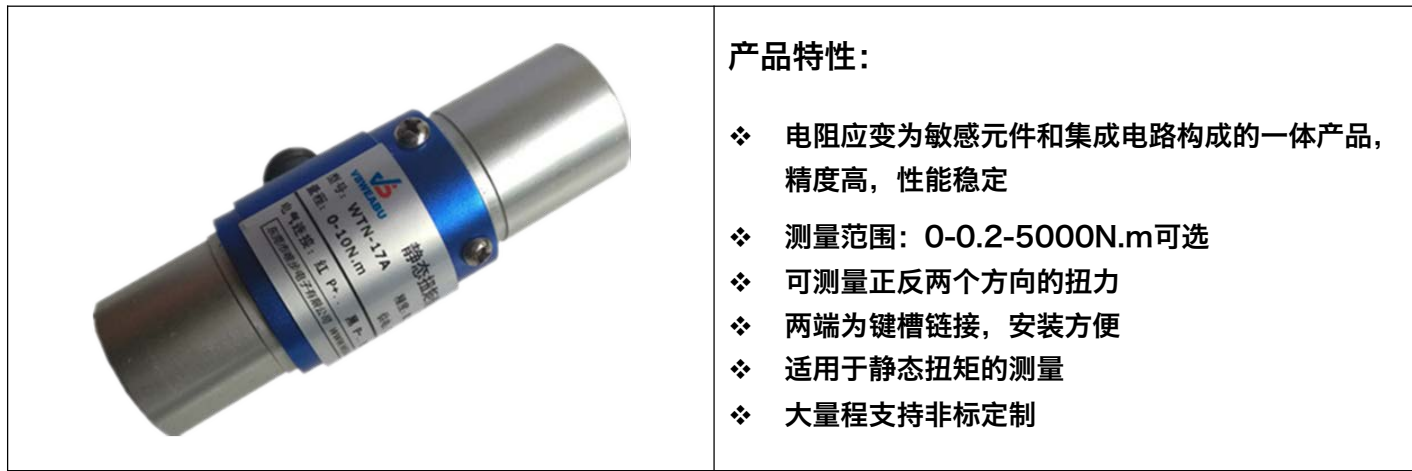


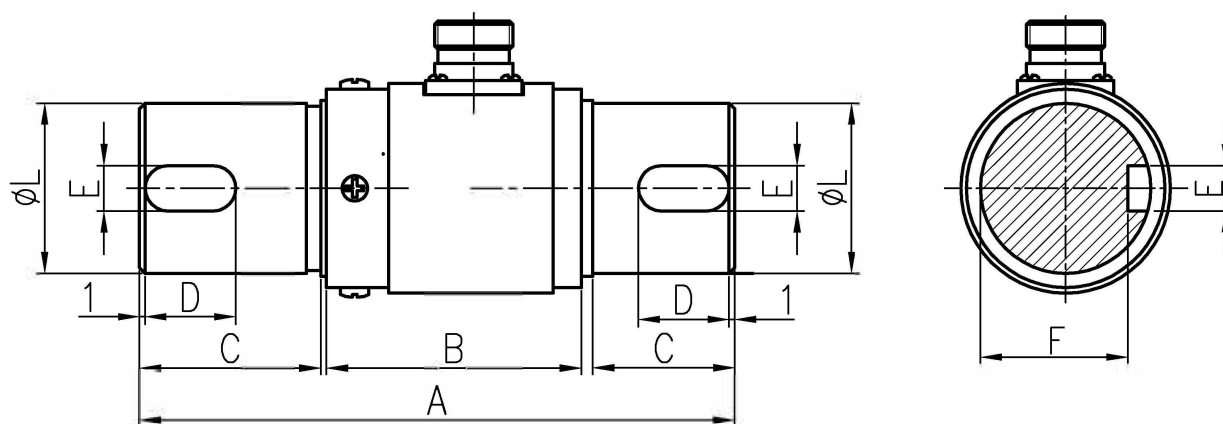
● 静态扭矩传感器WTN-6017系列



■ 技术参数

量程	0-0.2,0.5,1,2,5,10,20,30,50,100,500,1000...5000N.m 支持非标定制
输出	1-1.5 mV/V 选配放大器0-±5V,0-±10V,4-20mA,0-20mA等
零点输出	±1%F.S
精度误差	±0.1% F.S ±0.2% F.S ±0.3% F.S
滞后	≤±0.05% F.S
重复性	≤±0.05% F.S
蠕变	≤±0.03% F.S / 30min
零点温度漂移	0.03% F.S / 10°C
温度灵敏度漂移	0.03% F.S / 10°C
输入电阻	750±10Ω
输出电阻	700±5Ω
绝缘电阻	≥5000MΩ / 100VDC
激励电压	9-15VDC 外配放大器12/24VDC (9-30VDC)
温度补偿范围	-10~60°C
工作温度范围	-20~80°C
安全超载	150% F.S 极限200% F.S
电缆线规格	5.2mm*3米
外壳材质	不锈钢或合金钢

■ 产品外形尺寸



型号	量程 (Nm)	A	φL	B	C	D	E	F
WTN-17A	0-100Nm	105	30	45	25	16	8	26
WTN-17B	0-1000Nm	210	50	60	73.5	60	16	44
WTN-17C	0-5000Nm	238	70	84	75.5	70	20	62.5